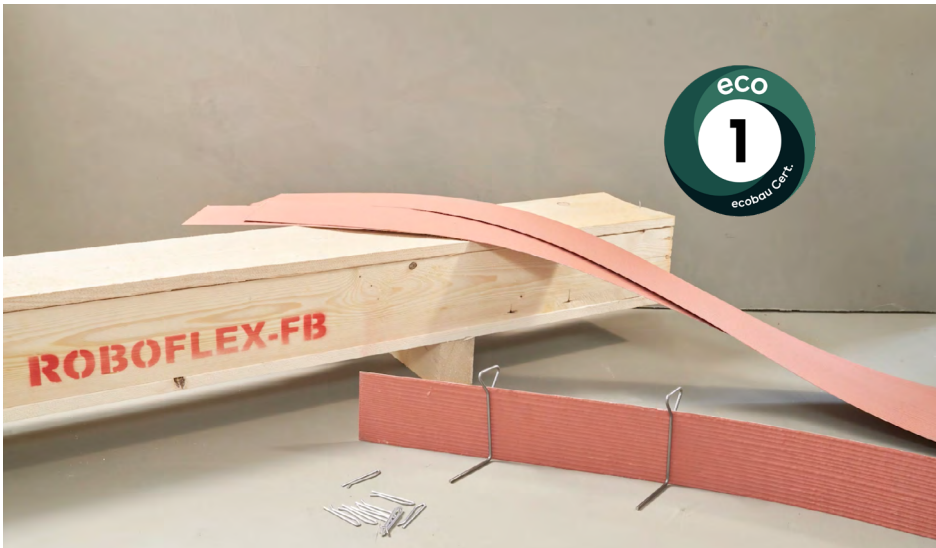


ROBOFLEX-FB

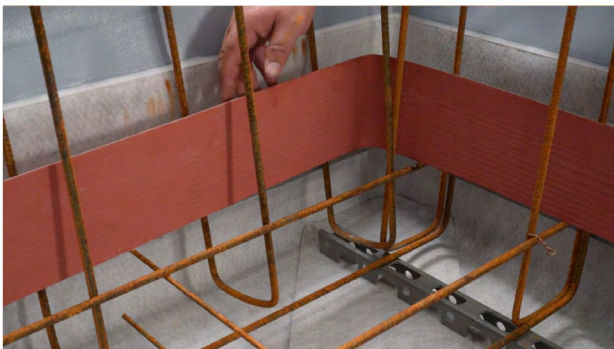
VERARBEITUNGSHINWEISE

ART.-NR. 2820

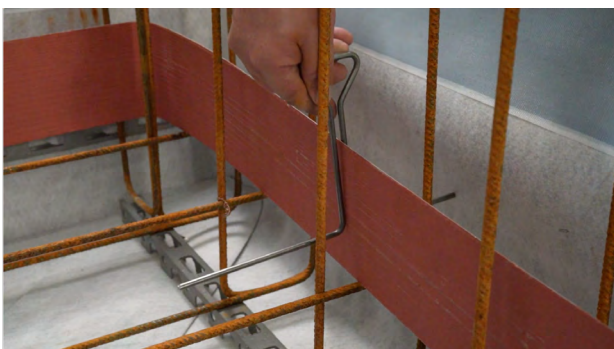


USP:

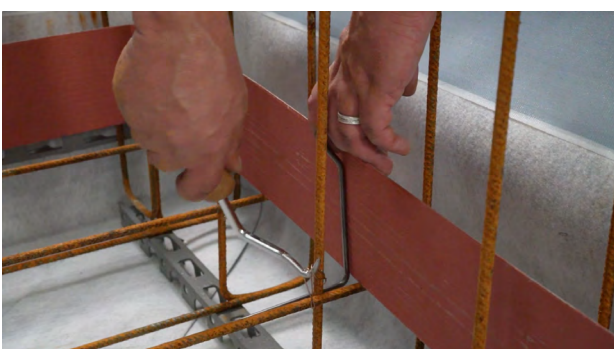
- aktiv, dichtes Fugenblech (Kristallisation)
- patentierte Technologie
- 5 Bar dicht
- Wetter und Temperatur unabhängig
- eco 1 Zertifizierung



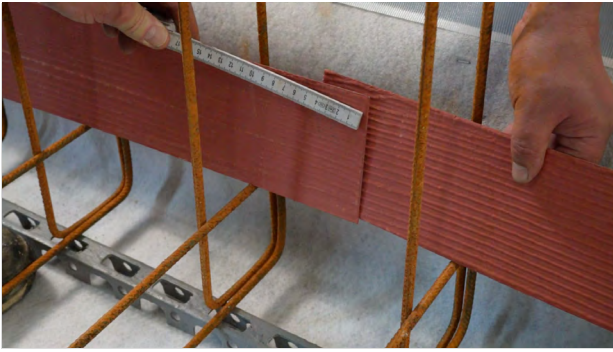
ROBOFLEX-FB abbiegen für Ecken



ROBOFLEX-FB auf Oberarmierung positionieren und Montagebügel anbringen



Fixieren der Montagebügel mit Bindedraht



Stöße mindestens **50mm** überlappen und mit Verbindungsklammer sichern



Das Roboflex-FB muss mindestens **30mm** im Beton sein

VERPACKUNGSEINHEITEN:

Einzelblech à 2m

Brett à 25 Stück = 50m

Brett à 50 Stück = 100m

Kiste à 50 Stück = 100m



ZUM VIDEO:

